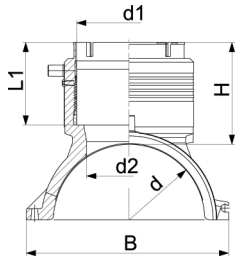


ELGEF® Plus

51 336 001

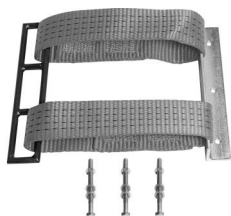
Odejście siodłowe Saturn



- PE 100 SDR 11 (ISO S5)
- 10 bar gaz / 16 bar woda
- odejście w komplecie z dolną częścią montażową i 3 śrubami
- elektrooporowe odejście z opaską wzmacniającą i zaciskami montażowymi
- zatopiona w tworzywie spirala grzewcza
- 4 mm końcówki
- wskaźniki poprawności zgrzewu
- * obejma bez dolnej części - mocowanie za pomocą zestawu nr 193 281 027

d [mm]	d1 [mm]	Kod	SP	GP	kg	H [mm]	L [mm]	L1 [mm]	B [mm]	d2 [mm]
110	90	193 135 009	1	4	1.074	101	220	82	164	65
110	110	193 135 010	1	4	1.152	107	220	88	164	65
125	90	193 135 019	1	4	1.134	101	220	82	179	65
125	110	193 135 020	1	4	1.258	107	220	88	179	65
*140	90	193 135 029	1	4	1.134	101	220	81	195	65
*140	110	193 135 030	1	4	1.258	107	220	87	195	65
160	90	193 135 039	1	4	1.444	102	240	82	215	65
160	110	193 135 040	1	4	1.523	108	240	88	215	86
160	125	193 135 041	1	4	1.738	129	240	99	215	86
180	90	193 135 049	1	1	1.714	102	260	82	237	65
180	110	193 135 050	1	1	1.782	108	260	88	237	86
180	125	193 135 051	1	1	1.972	129	260	99	237	86
200	90	193 135 059	1	1	1.811	102	260	82	253	65
200	110	193 135 060	1	1	1.879	108	260	88	253	86
200	125	193 135 061	1	1	2.069	129	260	99	253	86
225	90	193 135 069	1	1	1.959	102	260	82	287	65
225	110	193 135 070	1	1	2.027	108	260	88	287	86
225	125	193 135 071	1	1	2.217	129	260	99	287	86
250	90	193 135 079	1	1	2.116	102	260	82	312	65
250	110	193 135 080	1	2	2.184	108	260	88	312	86
250	125	193 135 081	1	1	2.374	129	260	99	312	86

Zestaw montażowy do obejmy Saturn



Zestaw montażowy wielokrotnego użytku do odejścia siodłowego d140 mm

- Tylko do odejścia siodłowego d140 mm

d [mm]	Kod	kg
140	193 281 027	0.740