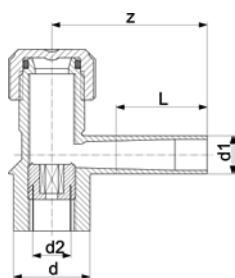


PE ELGEF Plus

ELGEF® Plus System modułowy

Trójnik nawiertka



- PE 100 SDR 11 (ISO S5)
- 10 bar gaz / 16 bar woda
- zintegrowany frez do nawiercania po ciśnieniu
- do obejm siodłowych ELGEF® Plus (53 131 000) d63 - 225, rura SDR11
- do obejm siodłowych ELGEF® Plus (53 131 000) d75 - 315, rura SDR17
- * do obejm ELGEF Plus (53 131 000) d250 - 315, SDR11 oraz d250 - 400, SDR17
- ** do obejm ELGEF Plus (53 131 000) d110 - 225, SDR11 oraz d110 - 315, SDR17
- długie odejście; kołpak (nakrętka) z uszczelką typu o-ring

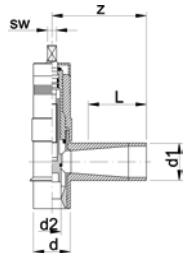
d [mm]	d1 [mm]	Kod	kg	d2 [mm]	L [mm]	z [mm]	SW [mm]
63	20	193 280 358	0.384	32	69	130	17
63	25	193 280 359	0.383	32	70	130	17
63	32	193 280 184	0.383	32	76	130	17
63	40	193 280 360	0.401	32	81	137	17
63	63	193 280 185	1.120	32	100	160	17
*63	63	193 280 711	1.120	35	100	160	17
**63	63	193 280 290	1.100	41	100	160	17

PE ELGEF Plus

ELGEF® Plus System modułowy



Zawór kątowy z frezem



- PE 100 SDR 11 (ISO S5)
- 10 bar gaz / 16 bar woda
- zawór z frezem do nawiercania pod ciśnieniem
- do obejm siodłowych ELGEF Plus (53 131 000) d63-250, SDR11*
- do obejm siodłowych ELGEF Plus (53 131 000) d75-355, SDR17** i d140-400, SDR26
- otwieranie kluczem (SW) 14
- długie zgrzewalne odejście

d [mm]	d1 [mm]	Kod	kg	d2 [mm]	L [mm]	z [mm]	Opis
63	32	193 281 605	1.430	21	70	127	
63	63	193 281 606	2.600	31	100	160	

* dla zaworów z odejściem d32 możliwość nawiercania rur SDR11 w zakresie d63-225

** dla zaworów z odejściem d32 możliwość nawiercania rur SDR17 w zakresie d75-315



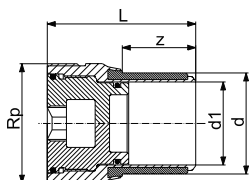
Adapter do balonowania z mosiężnym korkiem

PE100 SDR11 (ISO S5)

10 bar gaz / 16 bar woda

- do montażu z obejmą siodłową ELGEF Plus (53 131 000) d63 - 400, SDR 11

Dla średnic d63 i d75 sugerujemy maksymalny przełot 39mm



d-Rp	Kod	SID	GP	kg	d1	L	z	SW
63-2 1/2"	193 280 274	1	6	1,489	50,5	93	46	19,3
63-2 1/2"	193 280 294	1	6	1,462	56,5	93	46	19,3

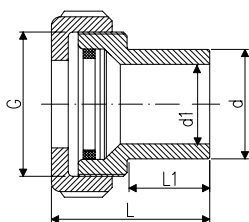
Adapter PE do połączenia zestawu obejściowego

PE100 SDR11 (ISO S5)

10 bar gaz / 16 bar woda

- do montażu z obejmą siodłową (53 131 000), d63 - 400, SDR11 i d75 - 400, SDR17
- wkładka PE, d63
- korek PE z gumową uszczelką typu O-ring
- nakrętka PVP

Dla średnic d63 i d75 sugerujemy maksymalny przełot 39mm



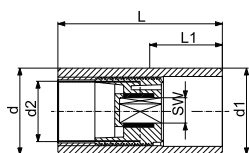
d-G	Kod	SID	GP	kg	d1	L	z
63-2 3/4"	193 280 279	1	10	0,300	51	87	45

Króciec z frezem

PE100 SDR11 (ISO S5)

10 bar gaz / 16 bar woda

- do montażu z obejmą siodłową (53 131 000), d63-225 rura SDR11, d75-315 SDR17
- do montażu z obejmą siodłową (53 131 000), d250 - 400, rura SDR26



d-d1	Kod	SID	GP	kg	d2	L	L1	SW
63-32	193 280 272	1	20	0,200	19	113	50	13
63-63	193 280 273	1	12	0,701	32	120	50	17

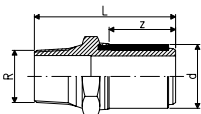


Adaptor PE / mosiądz z gwintem zewnętrznym

PE100 SDR11 (ISO S5)

10 bar gaz / 16 bar woda

Do montażu z mufą lub redukcją ELGEF Plus



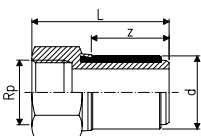
d-R	Kod	SID	kg	L	z
20-1/2"	720 920 706	1	0,151	75	33
25-3/4"	720 920 707	1	0,201	76	33
32-1"	720 920 708	1	0,273	80	35
32-1 1/4"	720 920 718	1	0,389	82	35
32-1 1/2"	720 920 728	1	0,454	82	35
40-1"	720 920 719	1	0,370	84	39
40-1 1/4"	720 920 709	1	0,425	86	39
40-1 1/2"	720 920 729	1	0,490	86	39
50-1"	720 920 720	1	0,479	88	43
50-1 1/4"	720 920 730	1	0,546	90	43
50-1 1/2"	720 920 710	1	0,528	90	43
63-1 1/4"	720 920 721	1	0,702	94	47
63-1 1/2"	720 920 731	1	0,698	94	47
63-2"	720 920 711	1	0,792	98	47

Adaptor PE / mosiądz z gwintem wewnętrznym

PE100 SDR11 (ISO S5)

10 bar gaz / 16 bar woda

Do montażu z mufą lub redukcją ELGEF Plus



d-Rp	Kod	SID	kg	L	z
32-1"	720 920 208	1	0,250	71	35
40-1 1/4"	720 920 209	1	0,397	77	39
50-1 1/2"	720 920 210	1	0,589	81	43
63-1"	720 920 221	1	1,071	89	47
63-1 1/4"	720 920 231	1	1,027	89	47
63-1 1/2"	720 920 241	1	0,950	89	47
63-2"	720 920 211	1	0,800	89	47

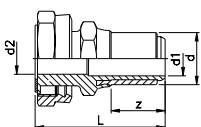
Adaptor PE / mosiądz z luźną nakrętką

PE100 SDR11 (ISO S5)

16 bar woda / wersja na gaz na specjalne życzenie

- w wersji standardowej adaptor dostarczany wraz z uszczelką płaską (KTW/WRC)

Do montażu z mufą lub redukcją ELGEF Plus



d-Rp	Kod	SID	kg	d2	L	z
25-3/4"	720 920 007	1	0,165	15	68	32,2
25-1"	720 920 017	1	0,240	16,2	70	32,2
32-1"	720 920 008	1	0,255	20	72	34,2
32-1 1/4"	720 920 018	1	0,374	21,6	76	34,2
32-1 1/2"	720 920 028	1	0,393	21,6	76	34,2
40-1"	720 920 009	1	0,349	20,5	77	38,2
40-1 1/4"	720 920 019	1	0,406	25	81	38,2
40-1 1/2"	720 920 029	1	0,480	27,7	81	38,2
50-1"	720 920 020	1	0,532	20	82	42,2
50-1 1/4"	720 920 030	1	0,577	25	87	42,2
50-1 1/2"	720 920 010	1	0,621	29	87	42,2
50-2"	720 920 040	1	0,831	35,8	91	42,2
63-1"	720 920 021	1	0,816	20	87	46,2
63-1 1/4"	720 920 031	1	0,850	25	91	46,2
63-1 1/2"	720 920 041	1	0,862	29	91	46,2
63-2"	720 920 011	1	1,025	35,8	95	46,2
63-2 1/2"	720 920 051	1	1,284	45,5	98	46,2

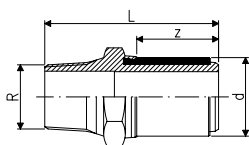


Adaptor PE / stal nierdzewna (1.4305)
z gwintem zewnętrznym

PE100 SDR11 (ISO S5)

10 bar gaz / 16 bar woda

Do montażu z mufą lub redukcją ELGEF Plus



d-R	Kod	SID	kg	L	z
20-1/2"	724 920 706	1	0,139	75	33
25-3/4"	724 920 707	1	0,189	76	33
32-1"	724 920 708	1	0,256	80	35
32-1 1/2"	724 920 718	3	0,400	80	35
40-1 1/4"	724 920 709	1	0,404	86	39
40-1 1/2"	724 920 719	1	0,572	86	39
50-1 1/2"	724 920 710	1	0,502	90	43
63-1 1/2"	724 920 721	1	0,690	98	47
63-2"	724 920 711	1	0,756	98	47

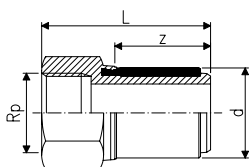


Adaptor PE / stal nierdzewna (1.4305)
z gwintem wewnętrznym

PE100 SDR11 (ISO S5)

10 bar gaz / 16 bar woda

Do montażu z mufą lub redukcją ELGEF Plus



d-Rp	Kod	SID	kg	L	z
20-1/2"	724 920 206	1	0,153	65	33
25-3/4"	724 920 207	1	0,195	66	33
32-1"	724 920 208	1	0,250	71	35
40-1 1/4"	724 920 209	1	0,388	77	39
50-1 1/2"	724 920 210	1	0,575	81	43
63-2"	724 920 211	1	0,785	89	47



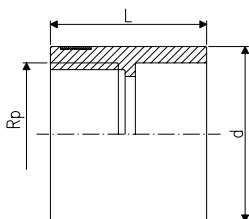
Adaptor PE
z gwintem wewnętrznym

PE80 SDR11 (ISO S5)

5 bar gaz / 12,5 bar woda

- połączenie zarówno z kształtkami z metalu jak i z tworzyw sztucznych
- do montażu z obejmą siodłową (53 131 000) d63 - 400mm, rura SDR11 i d75 - 400mm, rura SDR17
- pierścień wzmacniający ze stali nierdzewnej (A2)

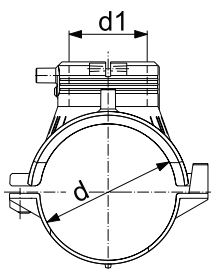
równoległy gwint wewnętrzny



d-Rp	Kod	SID	GP	kg	L
63-1 1/2"	173 281 925	1	30	0,096	54

ELGEF® Plus - obejmy siodłowe

53 131 000



L = length / Länge

Obejma siodłowa

PE100 SDR11 (ISO S5)

10 bar gaz / 16 bar woda

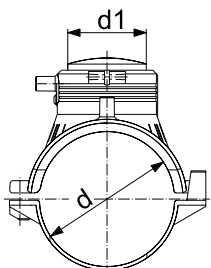
- z dolną częścią montażową
- 4 mm końcówki, wskaźniki poprawności zgrzewu

* dla rur SDR11 nie stosować z nast. elementami systemu: trójniki nawiercające, zawory nawiercające, króćce z frezem (niemożliwe nawiercenie frezem)

** dla rur 280-400 SDR11 i rur 355-400 SDR17 nie stosować z nast. elementami systemu: trójniki nawiercające, zawory nawiercające, króćce z frezem (niemożliwe nawiercenie frezem), obejma bez dolnej części montażowej, montaż przy pomocy przyrządu mocującego Top Load 799 350 368

d-d1	Kod	SID	GP	kg	L
63-63	193 131 037	1	5	0,335	165
75-63	193 131 047	1	5	0,465	165
90-63	193 131 057	1	5	0,425	165
110-63	193 133 067	1	3	0,493	165
125-63	193 131 077	1	3	0,523	165
140-63	193 131 087	1	3	0,523	165
160-63	193 133 097	1	3	0,526	165
180-63	193 131 107	1	5	0,632	165
200-63	193 131 117	1	5	0,651	165
225-63	193 131 127	1	3	0,653	165
250-63*	193 131 137	1	3	0,665	165
280-63**	193 131 147	1	8	0,370	165
315-400x63**	193 131 157	1	8	0,370	165

53 130 000



L = length / Länge

Obejma naprawcza

PE100 SDR11 (ISO S5)

10 bar gaz / 16 bar woda

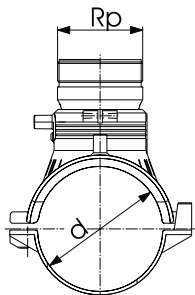
- z dolną częścią montażową
- 4 mm końcówki, wskaźniki poprawności zgrzewu
- * w komplecie z kołpakiem (753 961 011)

*obejma bez dolnej części montażowej,

montaż przy pomocy przyrządu mocującego Top Load 799 350 368

d-d1	Kod	SID	GP	kg	L
63-63	193 130 037	1	5	0,433	165
75-63	193 130 047	2	3	0,574	165
90-63	193 130 057	1	5	0,538	165
110-63	193 130 067	1	3	0,592	165
125-63	193 130 077	2	3	0,622	165
140-63	193 130 087	2	3	0,660	165
160-63	193 130 097	1	3	0,627	165
180-63	193 130 107	2	5	0,733	165
200-63	193 130 117	2	5	0,751	165
225-63	193 130 127	2	5	0,768	165
250-63	193 130 137	2	3	0,758	165
280-63*	193 130 147	2	6	0,450	165
315-400x63*	193 130 157	2	6	0,450	165

53 149 000



L = length / Länge

Obejma odcinająca (zestaw)
maksymalny przełot 56 mm

PE100 SDR11 (ISO S5)

10 bar gaz / 16 bar woda

- w komplecie z dolną częścią montażową, blokującą wkładką mosiężną Stop-Off (Ms58) i korkiem naprawczym
- 4 mm końcówki, wskaźniki poprawności zgrzewu

Dla średnic d63 i d75 sugerujemy maksymalny przełot 39mm

Mosiężna wkładka Stop-Off z gwintem zewnętrznym 2 1/2" oraz z wewnętrznym gwintem 2" umożliwia połączenie z przyrządami do nawiercania

* obejma bez dolnej części montażowej
montaż przy pomocy przyrządu mocującego Top Load (799 350 475)

d-Rp	Kod	SID	GP	kg	L
63-2 1/2"	193 149 437	2	3	1,744	165
75-2 1/2"	193 149 447	2	3	1,900	165
90-2 1/2"	193 149 457	2	3	1,865	165
110-2 1/2"	193 149 467	1	3	1,916	165
125-2 1/2"	193 149 477	1	3	1,945	165
140-2 1/2"	193 149 487	2	3	1,945	165
160-2 1/2"	193 149 497	1	5	1,954	165
180-2 1/2"	193 149 507	2	5	2,055	165
200-2 1/2"	193 149 517	2	5	2,074	165
225-2 1/2"	193 149 527	1	5	2,062	165
250-2 1/2"	193 149 537	1	5	2,080	165
280-2 1/2"	193 149 547	2	5	1,550	165
315-400x2 1/2"	193 149 557	2	5	1,550	165

53 149 200

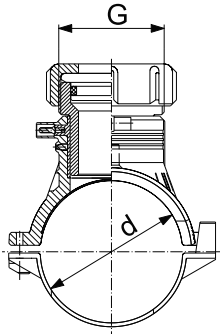


Obejma odcinająca z adaptorem PE
maksymalny przełot 50 mm

PE100 SDR11 (ISO S5)

10 bar gaz / 16 bar woda

- w komplecie z dolną częścią montażową oraz z wkładką blokującą Stop-Off z PE - do użycia z obejściem 799 150 376 (by-pass)
- 4 mm końcówki, wskaźniki poprawności zgrzewu



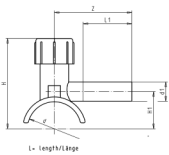
L = length / Länge

* obejma bez dolnej części montażowej
montaż przy pomocy przyrządu mocującego Top Load 799 350 475

d	G	Kod	SID	GP	kg	L
63	2 3/4"	193 149 237	1	5	0,630	165
75	2 3/4"	193 149 247	2	5	0,765	165
90	2 3/4"	193 149 257	1	5	0,734	165
110	2 3/4"	193 149 267	1	5	0,782	165
125	2 3/4"	193 149 277	1	5	0,820	165
140	2 3/4"	193 149 287	2	3	0,820	165
160	2 3/4"	193 149 297	1	5	0,816	165
180	2 3/4"	193 149 307	2	5	0,920	165
200	2 3/4"	193 149 317	1	5	0,944	165
225	2 3/4"	193 149 327	1	5	0,943	165
250	2 3/4"	193 149 337	1	5	0,950	165
280*	2 3/4"	193 149 347	2	6	0,920	165
315-400*	2 3/4"	193 149 357	2	5	0,920	165

ELGEF® Plus

53 131 400



Obejma siodłowa do nawiercania
Wersja Monobloc

- PE 100 SDR 11 (ISO S5)
- 10 bar gaz / 16 bar woda
- zintegrowany frez do nawiercania pod ciśnieniem
- obejma bez dolnej części montażowej, montaż przy pomocy przyrządu 799 301 558
- 4mm końcówki
- wskaźnik poprawności zgrzewu
- długie odejście
- kołpak (nakrętka) z uszczelką typu o-ring

d	d1	Kod	d2	H	H1	L	L1	z
[mm]	[mm]		[mm]	[mm]	[mm]	[mm]	[mm]	[mm]
32	20	193 281 459	12	83	29	101	65	90

53 131 400

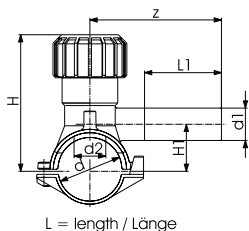


Obejma do nawiercania
z dolną częścią montażową

PE100 SDR11 (ISO S5)

10 bar gaz / 16 bar woda

- 4 mm końcówki, wskaźniki poprawności zgrzewu
- długie odejście
- zintegrowany frez do nawiercania pod ciśnieniem
- kołpak (nakrętka) z uszczelką typu o-ring



d-d1	Kod	SID	GP	kg	d2	H	H1	L	L1	z
40-20	193 131 412	1	6	0,270	16	99	33	103	71	110
40-25	193 131 413	1	6	0,272	16	99	33	103	71	110
40-32	193 131 414	1	6	0,277	16	99	33	103	76	120
50-20	193 131 422	2	5	0,260	16	104	38	103	71	110
50-25	193 131 423	1	5	0,262	16	104	38	103	71	110
50-32	193 131 424	1	5	0,270	16	104	38	103	76	120
63-20	193 131 432	1	6	0,428	25	134	44	126	71	130
63-25	193 131 433	1	6	0,431	25	134	44	126	71	130
63-32	193 131 434	1	6	0,433	25	134	44	126	76	130

53 132 400

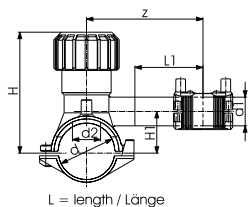


Obejma do nawiercania (zestaw)
z dolną częścią montażową

PE100 SDR11 (ISO S5)

10 bar gaz / 16 bar woda

- 4 mm końcówki, wskaźniki poprawności zgrzewu
- długie odejście
- zintegrowany frez do nawiercania pod ciśnieniem
- kołpak (nakrętka) z uszczelką typu o-ring
- obejma dostarczana jako zestaw z mufą lub redukcją ELGEF Plus

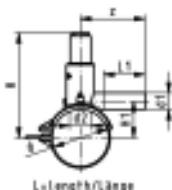


d-d1	Kod	SID	GP	kg	d2	H	H1	L	L1	z
40-20	193 132 412	1	6	0,324	16	99	33	103	71	110
40-25	193 132 413	1	6	0,331	16	99	33	103	71	110
40-32	193 132 414	1	5	0,353	16	99	33	103	76	120
50-20	193 132 422	2	5	0,325	16	105	38	103	71	110
50-25	193 132 423	1	5	0,323	16	105	38	103	71	110
50-32	193 132 424	1	5	0,342	16	105	38	103	76	120
63-20	193 132 432	1	6	0,486	25	134	44	126	71	130
63-25	193 132 433	1	6	0,492	25	134	44	126	71	130
63-32	193 132 434	1	6	0,507	25	134	44	126	76	130
63-40	193 132 435	1	6	0,534	25	134	44	126	76	130

ELGEF® Plus

53 131 400

Obejma siodłowa
Wersja Monobloc



- PE 100 SDR 11 (ISO S5)
- 10 bar gaz / 16 bar woda
- zintegrowany frez do nawiercania pod ciśnieniem
- w komplecie z dolną częścią montażową
- 4 mm końcówki
- wskaźniki poprawności zgrzewu
- długie, zgrzewalne odejście
- nakrętka z uszczelką typu o-ring

d [mm]	d1 [mm]	Code	SP	kg	d2 [mm]	H [mm]	H1 [mm]	L [mm]	L1 [mm]	z [mm]
63	20	193 131 932	1	0.370	25	146	44	144	76	110
63	25	193 131 933	1	0.374	25	146	44	144	76	110
63	32	193 131 934	1	0.394	25	146	44	144	76	110
90	20	193 131 952	1	0.514	32	198	61	162	76	115
90	25	193 131 953	1	0.600	32	198	61	162	76	115
90	32	193 131 954	1	0.524	32	198	61	162	76	115
110	20	193 131 962	1	0.565	32	208	71	162	76	115
110	25	193 131 963	1	0.570	32	208	71	162	76	115
110	32	193 131 964	1	0.577	32	208	71	162	76	125
110	63	193 131 967	1	0.695	32	208	71	162	100	160
125	20	193 131 972	1	0.614	32	216	79	162	76	120
125	25	193 131 973	1	0.619	32	216	79	162	76	120
125	32	193 131 974	1	0.624	32	216	79	162	76	120
160	20	193 131 992	1	0.675	32	233	96	162	76	120
160	25	193 131 993	1	0.681	32	233	96	162	76	125
160	32	193 131 994	1	0.686	32	233	96	162	76	130
160	63	193 131 997	1	0.810	32	233	96	162	100	170

53 131 400



Obejma do nawiercania z obrotowym (360°) odejściem

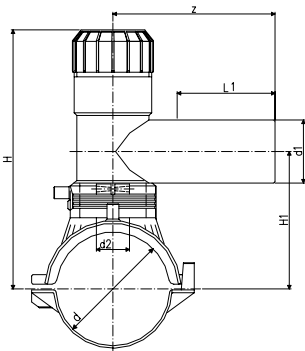
PE100 SDR11 (ISO S5)

10 bar gaz / 16 bar woda

- z dolną częścią montażową
- długie, obrotowe (360°) i zgrzewalne odejście
- 4 mm końcówki, wskaźniki poprawności zgrzewu
- zintegrowany frez do nawiercania pod ciśnieniem
- kołpak (nakrętka) z uszczelką typu o-ring

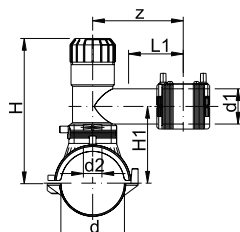
** Nie stosować dla rur d355 i d400 o grubości ścianki większej niż SDR17

* obejma bez dolnej części montażowej
montaż przy pomocy przyrządu mocującego Top Load 799 350 475



d-d1	Kod	SID	GP	kg	d2	H	H1	L	L1	z
63-20	193 131 402	1	3	0,695	32	186	108	165	71	130
63-25	193 131 403	1	3	0,713	32	186	108	165	71	130
63-32	193 131 404	1	3	0,715	32	186	108	165	76	130
63-40	193 131 405	1	3	0,731	32	186	108	165	81	137
63-63	193 131 437	1	5	1,455	32	134	112	165	100	160
75-20	193 131 442	1	3	0,825	32	191	113	165	71	130
75-25	193 131 443	1	3	0,839	32	191	113	165	71	130
75-32	193 131 444	1	3	0,841	32	191	113	165	76	130
75-40	193 131 445	1	3	0,858	32	191	113	165	81	137
75-63	193 131 447	1	5	1,579	32	240	118	165	100	160
90-20	193 131 452	1	3	0,791	32	199	121	165	71	130
90-25	193 131 453	1	3	0,802	32	199	121	165	71	130
90-32	193 131 454	1	3	0,801	32	199	121	165	76	130
90-40	193 131 455	1	3	0,819	32	199	121	165	81	137
90-63	193 131 457	1	5	1,541	32	248	126	165	100	160
110-20	193 131 462	1	3	0,853	32	209	131	165	71	130
110-25	193 131 463	1	3	0,860	32	209	131	165	71	130
110-32	193 131 464	1	3	0,860	32	209	131	165	76	130
110-40	193 131 465	1	3	0,877	32	209	131	165	81	137
110-63	193 131 467	1	3	1,590	35	258	136	165	100	160
125-20	193 131 472	2	3	0,879	32	216	138	165	71	130
125-25	193 131 473	1	3	0,883	32	216	138	165	71	130
125-32	193 131 474	1	3	0,889	32	216	138	165	76	130
125-40	193 131 475	1	3	0,906	32	216	138	165	81	137
125-63	193 131 477	1	3	1,623	35	265	143	165	100	160
140-20	193 131 482	2	3	0,887	32	233	146	165	71	130
140-25	193 131 483	2	3	0,884	32	233	146	165	71	130
140-32	193 131 484	1	3	0,900	32	233	146	165	76	130
140-40	193 131 485	2	3	0,920	32	233	146	165	81	137
140-63	193 131 487	1	3	1,639	35	273	151	165	100	160
160-20	193 131 492	1	3	0,886	32	243	156	165	71	130
160-25	193 131 493	1	3	0,896	32	243	156	165	71	130
160-32	193 131 494	1	3	0,896	32	243	156	165	76	130
160-40	193 131 495	1	3	0,920	32	243	156	165	81	137
160-63	193 131 497	1	3	1,636	35	283	161	165	100	160
180-20	193 131 502	2	3	1,002	32	244	166	165	71	130
180-25	193 131 503	2	3	1,002	32	244	166	165	71	130
180-32	193 131 504	1	3	1,002	32	244	166	165	76	130
180-40	193 131 505	1	3	1,022	32	244	166	165	81	137
180-63	193 131 507	1	3	1,742	35	293	171	165	100	160
200-20	193 131 512	2	3	1,011	32	254	176	165	71	137
200-25	193 131 513	2	3	1,011	32	254	176	165	71	130
200-32	193 131 514	1	3	1,021	32	254	176	165	76	130
200-40	193 131 515	1	3	1,041	32	254	176	165	81	137
200-63	193 131 517	1	3	1,761	35	303	181	165	100	160
225-20	193 131 522	2	3	1,014	32	266	188	165	71	130
225-25	193 131 523	2	3	1,014	32	266	188	165	71	130
225-32	193 131 524	1	3	1,014	32	266	188	165	76	130
225-40	193 131 525	2	5	1,043	32	266	188	165	81	137
225-63	193 131 527	1	3	1,763	35	315	193	165	100	160
250-20	193 131 532	2	3	1,025	32	279	201	165	76	130
250-25	193 131 533	2	3	1,035	32	279	201	165	76	130
250-32	193 131 534	1	3	1,035	32	279	201	165	76	130
250-40	193 131 535	3	3	1,055	32	279	201	165	81	137
250-63	193 131 537	1	3	1,775	35	328	206	165	100	160
*280-63	193 131 547	1	5	1,240	35	328	206	165	100	160
**315-400x63	193 131 557	1	5	1,513	35	328	206	165	100	160

53 132 400



Obejma do nawiercania (zestaw)
z obrotowym (360°) odejściem

PE100 SDR11 (ISO S5)

10 bar gaz / 16 bar woda

- z dolną częścią montażową
- długie, obrotowe (360°) odejście
- 4 mm końcówki, wskaźniki poprawności zgrzewu
- zintegrowany frez do nawiercania pod ciśnieniem
- kołpak (nakrętka) z uszczelką typu o-ring
- obejma dostarczana jako zestaw z mufą lub redukcją ELGEF Plus

** Nie stosować dla rur d355 i d400 o grubości ścianki większej niż SDR17

* obejma bez dolnej części montażowej
montaż przy pomocy przyrządu mocującego Top Load 799 350 475

d-d1	Kod	SID	GP	kg	d2	H	H1	L	L1	z
63-20	193 132 402	2	3	0,749	32	186	108	165	76	130
63-25	193 132 403	1	3	0,773	32	186	108	165	76	130
63-32	193 132 404	1	3	0,787	32	186	108	165	76	130
63-40	193 132 405	1	3	0,831	32	186	108	165	76	130
63-50	193 132 436	1	5	1,651	32	234	112	165	100	160
63-63	193 132 437	1	5	1,649	32	234	112	165	100	160
75-20	193 132 442	2	3	0,879	32	191	113	165	76	130
75-25	193 132 443	2	3	0,900	32	191	113	165	76	130
75-32	193 132 444	2	3	0,913	32	191	113	165	76	130
75-40	193 132 445	2	3	0,958	32	240	118	165	76	160
75-50	193 132 446	2	5	1,775	32	240	118	165	100	160
75-63	193 132 447	1	5	1,773	32	240	118	165	100	160
90-20	193 132 452	2	3	0,845	32	199	121	165	76	130
90-25	193 132 453	1	3	0,862	32	199	121	165	76	130
90-32	193 132 454	1	3	0,875	32	199	121	165	76	130
90-40	193 132 455	1	3	0,919	32	199	126	165	76	130
90-50	193 132 456	1	5	1,737	32	248	126	165	100	160
90-63	193 132 457	1	5	1,735	32	248	126	165	100	160
110-20	193 132 462	2	3	0,907	32	209	131	165	76	130
110-25	193 132 463	1	3	0,920	32	209	131	165	76	130
110-32	193 132 464	1	3	0,932	32	209	131	165	76	130
110-40	193 132 465	1	3	0,977	32	209	136	165	76	130
110-50	193 132 466	1	3	1,786	35	258	136	165	100	160
110-63	193 132 467	1	3	1,784	35	258	136	165	100	160
125-20	193 132 472	2	3	0,933	32	216	138	165	76	130
125-25	193 132 473	2	3	0,943	32	216	138	165	76	130
125-32	193 132 474	1	3	0,961	32	216	138	165	76	130
125-40	193 132 475	1	3	1,006	32	216	143	165	76	130
125-50	193 132 476	2	3	1,819	35	256	143	165	100	160
125-63	193 132 477	1	3	1,817	35	256	143	165	100	160
140-20	193 132 482	2	3	0,941	32	234	146	165	76	130
140-25	193 132 483	2	3	0,944	32	234	146	165	76	130
140-32	193 132 484	2	3	0,972	32	234	146	165	76	130
140-40	193 132 485	2	3	1,020	32	234	146	165	76	130
140-50	193 132 486	2	3	1,835	35	283	151	165	100	160
140-63	193 132 487	2	3	1,833	35	283	151	165	100	160
160-20	193 132 492	2	3	0,940	32	234	156	165	76	130
160-25	193 132 493	1	3	0,956	32	234	156	165	76	130
160-32	193 132 494	1	3	0,968	32	234	156	165	76	130
160-40	193 132 495	1	3	1,016	32	234	161	165	76	130
160-50	193 132 496	1	3	1,832	35	283	161	165	100	160
160-63	193 132 497	1	3	1,830	35	283	161	165	100	160
180-20	193 132 502	2	3	1,020	32	244	166	165	71	130
180-25	193 132 503	2	3	1,210	32	244	166	165	71	130
180-32	193 132 504	2	3	1,074	32	244	166	165	76	130
180-40	193 132 505	2	3	1,122	32	244	171	165	76	130
180-50	193 132 506	2	3	1,938	35	293	171	165	100	160
180-63	193 132 507	2	3	1,936	35	293	171	165	100	160
200-20	193 132 512	2	3	1,065	32	254	176	165	76	130



d-d1	Kod	SID	GP	kg	d2	H	H1	L	L1	z
200-25	193 132 513	2	3	1,065	32	254	176	165	71	130
200-32	193 132 514	2	3	1,093	32	254	176	165	76	130
200-40	193 132 515	2	3	1,141	32	254	181	165	76	130
200-50	193 132 516	2	3	1,957	35	303	181	165	100	160
200-63	193 132 517	1	3	1,955	35	303	181	165	100	160
225-20	193 132 522	2	3	1,460	32	266	188	165	71	130
225-25	193 132 523	2	3	1,460	32	266	188	165	71	130
225-32	193 132 524	1	3	1,086	32	266	188	165	76	130
225-40	193 132 525	1	3	1,143	32	266	193	165	76	130
225-50	193 132 526	1	3	1,959	35	315	193	165	100	160
225-63	193 132 527	1	3	1,957	35	315	193	165	100	160
250-20	193 132 532	2	5	1,079	32	279	201	165	76	130
250-25	193 132 533	2	5	1,095	32	279	201	165	76	130
250-32	193 132 534	2	3	1,107	32	279	201	165	76	130
250-40	193 132 535	2	3	1,155	32	279	206	165	76	160
250-50	193 132 536	2	3	1,971	35	328	206	165	100	160
250-63	193 132 537	2	3	1,969	35	328	206	165	100	160
*280-32	193 132 544	2	3	1,460	35	328	206	165	100	160
*280-40	193 132 545	2	3	1,500	35	328	206	165	100	160
*280-50	193 132 546	2	3	1,500	35	328	206	165	100	160
*280-63	193 132 547	2	3	1,510	35	328	206	165	100	160
**315-400x32	193 132 554	1	5	1,015	35	328	206	165	100	160
**315-400x40	193 132 555	2	5	1,015	35	328	206	165	100	160
**315-400x50	193 132 556	2	5	1,440	35	328	206	165	100	160
**315-400x63	193 132 557	1	5	1,450	35	328	206	165	100	160

53 131 600



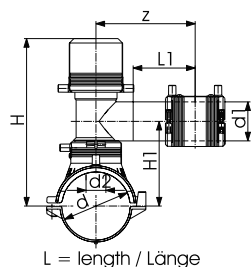
Obejma do nawiercania z elektrokołpakiem z obrotowym (360°) odejściem

PE100 SDR11 (ISO S5)

10 bar gaz / 16 bar woda

- z dolną częścią montażową
- długie, obrotowe (360°) odejście
- 4 mm końcówki
- zintegrowany frez do nawiercania pod ciśnieniem
- kołpak elektrooporowy

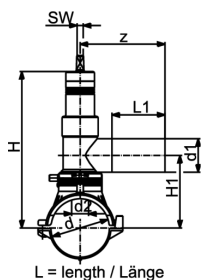
* obejma bez dolnej części montażowej
montaż przy pomocy przyrządu mocującego Top Load 799 350 368



d-d1	Kod	SID	GP	kg	d2	H	H1	L	L1	z
63-20	193 131 602	2	3	0,915	32	186	108	165	71	130
63-25	193 131 603	2	3	0,915	32	186	108	165	71	130
63-32	193 131 604	2	3	0,915	32	186	108	165	76	130
63-40	193 131 605	2	3	0,915	32	186	108	165	81	137
63-63	193 131 637	2	5	1,225	32	134	112	165	100	160
75-20	193 131 642	2	3	0,925	32	191	113	165	71	130
75-25	193 131 643	2	3	0,925	32	191	113	165	71	130
75-32	193 131 644	2	3	0,925	32	191	113	165	76	130
75-40	193 131 645	2	3	0,955	32	191	113	165	81	137
75-63	193 131 647	2	5	1,225	32	240	118	165	100	160
90-20	193 131 652	2	3	0,935	32	199	121	165	71	130
90-25	193 131 653	2	3	0,935	32	199	121	165	71	130
90-32	193 131 654	2	3	0,935	32	199	121	165	76	130
90-40	193 131 655	2	3	0,965	32	199	121	165	81	137
90-63	193 131 657	2	5	1,245	32	248	126	165	100	160
110-20	193 131 662	2	3	0,975	32	209	131	165	71	130
110-25	193 131 663	2	3	0,975	32	209	131	165	71	130
110-32	193 131 664	2	3	0,975	32	209	131	165	76	130
110-40	193 131 665	2	3	1,005	32	209	131	165	81	137
110-63	193 131 667	2	3	1,285	35	258	136	165	100	160
125-20	193 131 672	2	3	0,985	32	216	138	165	71	130
125-25	193 131 673	2	3	0,985	32	216	138	165	71	130
125-32	193 131 674	2	3	0,985	32	216	138	165	76	130
125-40	193 131 675	2	3	1,015	32	216	138	165	81	137
125-63	193 131 677	2	3	1,295	35	265	143	165	100	160
140-20	193 131 682	2	3	1,005	32	233	146	165	71	130
140-25	193 131 683	2	3	1,005	32	233	146	165	71	130
140-32	193 131 684	2	3	1,005	32	233	146	165	76	130
140-40	193 131 685	2	3	1,045	32	233	146	165	81	137
140-63	193 131 687	2	3	1,315	35	273	151	165	100	160
160-20	193 131 692	2	3	1,005	32	243	156	165	71	130
160-25	193 131 693	2	3	1,005	32	243	156	165	71	130
160-32	193 131 694	2	3	1,005	32	243	156	165	76	130
160-40	193 131 695	2	3	1,045	32	243	156	165	81	137
160-63	193 131 697	1	3	1,390	35	283	161	165	100	160
180-20	193 131 702	2	3	1,025	32	244	166	165	71	130
180-25	193 131 703	2	3	1,025	32	244	166	165	71	130
180-32	193 131 704	2	3	1,025	32	244	166	165	76	130
180-40	193 131 705	2	3	1,055	32	244	166	165	81	137
180-63	193 131 707	2	3	1,400	35	293	171	165	100	160
200-20	193 131 712	2	3	1,015	32	254	176	165	71	137
200-25	193 131 713	2	3	1,015	32	254	176	165	71	130
200-32	193 131 714	2	3	1,045	32	254	176	165	76	130
200-40	193 131 715	2	3	1,045	32	254	176	165	81	137
200-63	193 131 717	2	3	1,440	35	303	181	165	100	160
225-20	193 131 722	2	3	1,055	32	266	188	165	71	130
225-25	193 131 723	2	3	1,055	32	266	188	165	71	130
225-32	193 131 724	2	3	1,055	32	266	188	165	76	130
225-40	193 131 725	2	3	1,055	32	266	188	165	81	137
225-63	193 131 727	2	3	1,440	35	315	193	165	100	160
250-32	193 131 734	2	3	1,055	32	279	201	165	76	130
250-40	193 131 735	2	3	1,055	32	279	201	165	81	137
250-63	193 131 737	2	3	1,440	35	328	206	165	100	160
280-63*	193 131 747	2	3	1,440	35	328	206	165	100	160
315-400x63*	193 131 757	2	1	1,440	35	328	206	165	100	160

ELGEF® Plus

53 152 200

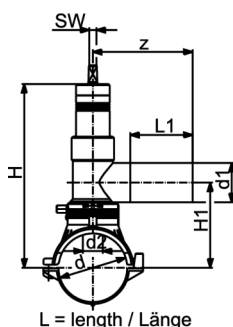


Obejma z zaworem odcinającym oraz obrotowym odejściem (360°) do nawiercania pod ciśnieniem

- PE 100 SDR 11 (ISO S5)
- 10 bar gaz / 16 bar woda
- zintegrowany frez do nawiercania pod ciśnieniem
- z dolną częścią montażową i zaworem odcinającym
- zawór zamyka się zgodnie z ruchem wskazówek zegara
- liczba obrotów do pełnego otwarcia/zamknięcia: 13 dla odejścia d32
- liczba obrotów do pełnego otwarcia/zamknięcia: 28 dla odejścia d63
- rozmiar trzpienia (SW) 14
- 4 mm końcówki
- wskaźniki poprawności zgrzewu
- długie zgrzewalne odejście

d [mm]	d1 [mm]	Kod	SP	kg	d2 [mm]	H [mm]	H1 [mm]	L [mm]	L1 [mm]	z [mm]
63	32	193 155 234	1	2.935	21	202	97	165	70	127
63	63	193 155 237	1	2.935	31	272	112	165	100	160
75	32	193 155 244	1	3.065	21	208	103	165	70	127
75	63	193 155 247	1	3.065	31	278	118	165	100	160
90	32	193 155 254	1	3.025	21	216	111	165	70	127
90	63	193 155 257	1	3.025	31	286	126	165	100	160
110	32	193 155 264	1	3.093	21	226	121	165	70	127
110	63	193 155 267	1	3.093	31	296	136	165	100	160
125	32	193 155 274	1	3.123	21	233	128	165	70	127
125	63	193 155 277	1	3.123	31	303	143	165	100	160
140	32	193 155 284	1	3.123	21	241	136	165	70	127
140	63	193 155 287	1	3.123	31	311	151	165	100	160
160	32	193 155 294	1	3.126	21	251	146	165	70	127
160	63	193 155 297	1	3.126	31	321	161	165	100	160
180	32	193 155 304	1	3.232	21	261	156	165	70	127
180	63	193 155 307	1	3.232	31	331	171	165	100	160
200	32	193 155 314	1	3.251	21	271	166	165	70	127
200	63	193 155 317	1	3.251	31	341	181	165	100	160
225	32	193 155 324	1	3.253	21	281	178	165	70	127
225	63	193 155 327	1	3.253	31	353	193	165	100	160
250	63	193 155 337	1	3.000	31	366	206	165	100	160

53 152 300

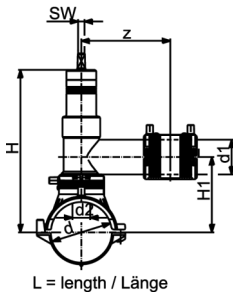


Obejma z zaworem odcinającym oraz obrotowym odejściem (360°) do nawiercania pod ciśnieniem

- PE 100 SDR 17 (ISO S8)
- 10 bar gaz / 16 bar woda
- zintegrowany frez do nawiercania pod ciśnieniem
- **stosować tylko do rur o grubości ścianki w zakresie 7 - 21 mm**
- z dolną częścią montażową i zaworem odcinającym
- zawór zamyka się zgodnie z ruchem wskazówek zegara
- rozmiar trzpienia (SW) 14
- 4 mm końcówki
- wskaźniki poprawności zgrzewu
- długie zgrzewalne odejście
- *dostarczane bez dolnej części montażowej, montaż przy pomocy urządzenia Top Load 799.350.475; wymagane przejściówki do zgrzewania(799.350.340)

d [mm]	d1 [mm]	Kod	SP	kg	d2 [mm]	H [mm]	H1 [mm]	L [mm]	L1 [mm]	z [mm]
250	32	193 155 334	1	3.000	21	293	191	165	70	127
* 280	32	193 155 344	1	3.000	21	293	191	165	70	127
* 280	63	193 155 347	1	3.000	31	366	206	165	100	160
* 315 - 400	32	193 155 354	1	3.000	21	293	191	165	70	127
* 315 - 400	63	193 155 357	1	3.000	31	366	206	165	100	160

53 152 000

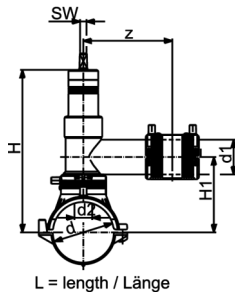


Obejma z zaworem odcinającym oraz obrotowym odejściem (360°) do nawiercania pod ciśnieniem (zestaw)

- PE 100 SDR 11 (ISO S5)
- 10 bar gaz / 16 bar woda
- zintegrowany frez do nawiercania pod ciśnieniem
- z dolną częścią montażową i zaworem odcinającym
- zawór zamyka się zgodnie z ruchem wskazówek zegara
- liczba obrotów do pełnego otwarcia/zamknięcia: 13 dla odejścia d32
- liczba obrotów do pełnego otwarcia/zamknięcia: 28 dla odejść d40,d50,d63
- rozmiar trzpienia (SW) 14
- 4 mm końcówki
- wskaźniki poprawności zgrzewu
- długie zgrzewalne odejście
- dostarczane jako zestaw z mufą lub redukcją

d [mm]	d1 [mm]	Kod	SP	kg	d2 [mm]	H [mm]	H1 [mm]	L [mm]	z [mm]
63	32	193 155 034	1	3.113	21	202	97	165	127
63	40	193 155 035	1	3.119	31	272	112	165	160
63	50	193 155 036	1	3.131	31	272	112	165	160
63	63	193 155 037	1	3.129	31	272	112	165	160
75	32	193 155 044	1	3.243	21	208	103	165	127
75	40	193 155 045	1	3.249	31	278	118	165	160
75	50	193 155 046	1	3.261	31	278	118	165	160
75	63	193 155 047	1	3.259	31	278	118	165	160
90	32	193 155 054	1	3.203	21	216	111	165	127
90	40	193 155 055	1	3.209	31	286	126	165	160
90	50	193 155 056	1	3.215	31	286	126	165	160
90	63	193 155 057	1	3.213	31	286	126	165	160
110	32	193 155 064	1	3.241	21	226	121	165	127
110	40	193 155 065	1	3.247	31	296	136	165	160
110	50	193 155 066	1	3.253	31	296	136	165	160
110	63	193 155 067	1	3.251	31	296	136	165	160
125	32	193 155 074	1	3.271	21	233	128	165	127
125	40	193 155 075	1	3.307	31	303	143	165	160
125	50	193 155 076	1	3.319	31	303	143	165	160
125	63	193 155 077	1	3.317	31	303	143	165	160
140	32	193 155 084	1	3.301	21	241	136	165	127
140	40	193 155 085	1	3.307	31	311	151	165	160
140	50	193 155 086	1	3.315	31	311	151	165	160
140	63	193 155 087	1	3.313	31	311	151	165	160
160	32	193 155 094	1	3.304	21	251	146	165	127
160	40	193 155 095	1	3.310	31	321	161	165	160
160	50	193 155 096	1	3.318	31	321	161	165	160
160	63	193 155 097	1	3.308	31	321	161	165	160
180	32	193 155 104	1	3.410	21	261	156	165	127
180	40	193 155 105	1	3.416	31	331	171	165	160
180	50	193 155 106	1	3.424	31	331	171	165	160
180	63	193 155 107	1	3.426	31	331	171	165	160
200	32	193 155 114	1	3.431	21	271	166	165	127
200	40	193 155 115	1	3.435	31	341	181	165	160
200	50	193 155 116	1	3.453	31	341	181	165	160
200	63	193 155 117	1	3.451	31	341	181	165	160
225	32	193 155 124	1	3.431	21	281	178	165	127
225	40	193 155 125	1	3.437	31	353	193	165	160
225	50	193 155 126	1	3.445	31	353	193	165	160
225	63	193 155 127	1	3.443	31	353	193	165	160
250	40	193 155 135	1	3.449	30	366	206	165	160
250	50	193 155 136	1	3.457	30	366	206	165	160
250	63	193 155 137	1	3.455	30	366	206	165	160

53 152 100

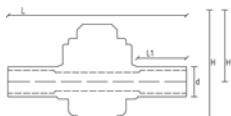


Obejma z zaworem odcinającym oraz obrotowym odejściem (360°) do nawiercania pod ciśnieniem (zestaw)

- PE 100 SDR 17 (ISO S8)
- 10 bar gaz / 16 bar woda
- zintegrowany frez do nawiercania pod ciśnieniem
- **stosować tylko do rur o grubości ścianki z zakresu 7-21 mm**
- z dolną częścią montażową* i zaworem odcinającym
- zawór zamyka się zgodnie z ruchem wskazówek zegara
- liczba obrotów do pełnego otwarcia/zamknięcia: 13 dla odejścia d32
- liczba obrotów do pełnego otwarcia/zamknięcia: 28 dla odejść d40, d50, d63
- rozmiar trzpienia (SW) 14
- 4 mm końcówki
- wskaźniki poprawności zgrzewu
- długie zgrzewalne odejście
- dostarczane jako zestaw z mufą lub redukcją
- dostarczane bez dolnej części montażowej, montaż przy pomocy urządzenia Top Load 799 350 475; wymagane przejściówki do zgrzewania (799.350.340)

d [mm]	d1 [mm]	Kod	d2 [mm]	H [mm]	H1 [mm]	L [mm]	z [mm]
*250	32	193 155 134	21	293	191	165	127
280	32	193 155 144	21	293	191	165	127
280	40	193 155 145	30	366	206	165	160
280	50	193 155 146	30	366	206	165	160
280	63	193 155 147	30	366	206	165	160
315 - 400	32	193 155 154	21	293	191	165	127
315 - 400	40	193 155 155	30	366	206	165	160
315 - 400	50	193 155 156	30	366	206	165	160
315 - 400	63	193 155 157	30	366	206	165	160

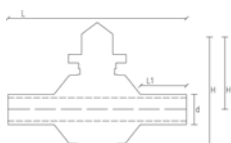
93 103 025



Zawór Polyvalve

- PE 100 SDR 11 (ISO S5)
- 10 bar gaz / 16 bar woda
- zawór cylindryczny do średnicy d40
- zawór kulowy w zakresie średnic d50 - d225
- zawory d160 - 225 dostarczane są z podstawą i pasami mocującymi
- d1 = średnica przelotu

d [mm]	Kod	kg	L [mm]	L1 [mm]	H [mm]	H1 [mm]	d1 [mm]
20	193 103 031	0.750	261	71	186	136	23
25	193 103 032	0.750	261	71	186	136	23
32	193 103 033	0.750	261	73	186	136	23
40	193 103 034	0.750	261	73	186	136	23
50	193 103 035	1.500	325	91	231	164	47
63	193 103 036	1.700	325	91	231	164	47
75	193 103 037	1.900	325	91	231	164	47
90	193 103 038	2.000	325	91	231	164	47
110	193 103 039	4.000	405	112	290	205	62
125	193 103 040	4.300	405	112	290	205	62
160	193 103 042	9.600	508	160	363	263	92
180	193 103 043	10.000	540	123	364	247	92
200	193 103 044	10.800	540	123	364	247	92
225	193 103 045	24.400	508	127	472	320	120



Zawór Polyvalve z pełnym przelotem

- PE 100 SDR 11 (ISO S5)
- 10 bar gaz / 16 bar woda
- zawór kulowy
- d1 = średnica przelotu
- pełny przelot dla SDR 11

d [mm]	Kod	kg	L [mm]	L1 [mm]	H [mm]	H1 [mm]	d1 [mm]
63	193 103 036	1.700	325	91	231	164	47
90	193 104 038	3.600	430	90	280	190	62
110	193 104 039	7.800	561	100	359	242	92
160	193 104 042	17.000	645	145	475	325	120



Klucz do zaworów Polyvalve

- wykonany z PVC
- do wszystkich średnic

Długość [mm]	Kod	kg
200	173 103 082	1.000
500	173 103 083	0.692
1300	173 103 084	1.670



Obudowa teleskopowa do zaworów Polyvalve

- zabezpieczenie przed wyrwaniem
- pręt galwanizowany na ciepło
- zatrzask ze stali nierdzewnej 1.4301
- osłona PE z pierścieniem centrującym z uszczelk
- rękaw PE pasujący do wszystkich średnic
- maks. moment obrotowy 140 Nm

d-d [mm]	Przykrycie [m]	Kod	kg
20 - 225	0.75-1.10	173 103 075	1.700
20 - 225	1.10-1.80	173 103 076	2.000
20 - 225	1.65-2.75	173 103 077	2.000

53 131 200



Siodło z króćcem z frezem

PE100 SDR11 (ISO S5)

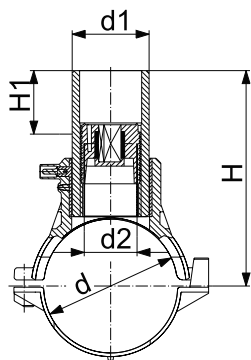
10 bar gaz / 16 bar woda

- z dolną częścią montażową
- 4 mm końcówki
- wskaźniki poprawności zgrzewu

Siodło d315-400: nie stosować dla rur d355 i d400 o grubości ścianki większej niż SDR17

* siodło bez dolnej części montażowej

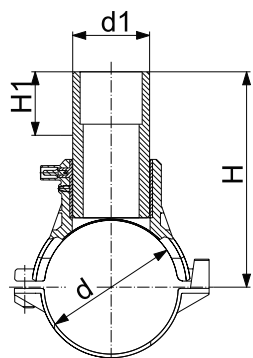
montaż przy pomocy przyrządu mocującego Top Load 799 350 475



L = length / Länge

d-d1	Kod	SID	GP	kg	d2	H	H1	L	SW
63-32	193 131 234	1	5	0,538	19	145	50	165	12,7
63-63	193 131 237	1	5	1,036	32	152	50	165	17
75-32	193 131 244	2	5	0,668	19	151	50	165	12,7
75-63	193 131 247	2	5	1,166	32	158	50	165	17
90-32	193 131 254	1	5	0,628	19	158	50	165	12,7
90-63	193 131 257	1	5	1,126	32	165	50	165	17
110-32	193 131 264	1	3	0,696	19	168	50	165	12,7
110-63	193 131 267	1	5	1,194	32	175	50	165	17
125-32	193 131 274	1	5	0,726	19	176	50	165	12,7
125-63	193 131 277	2	5	1,224	32	183	50	165	17
140-32	193 131 284	2	5	0,726	19	183	50	165	12,7
140-63	193 131 287	2	5	1,224	32	190	50	165	17
160-32	193 131 294	2	5	0,729	19	193	50	165	12,7
160-63	193 131 297	2	5	1,227	32	200	50	165	17
180-32	193 131 304	2	5	0,835	19	203	50	165	12,7
180-63	193 131 307	2	5	1,333	32	210	50	165	17
200-32	193 131 314	2	5	0,854	19	213	50	165	12,7
200-63	193 131 317	2	5	1,352	32	220	50	165	17
225-32	193 131 324	2	5	0,856	19	226	50	165	12,7
225-63	193 131 327	2	5	1,354	32	233	50	165	17
250-32	193 131 334	2	5	0,868	19	238	50	165	12,7
250-63	193 131 337	2	5	1,366	32	245	50	165	17
280-63*	193 131 347	2	5	0,830	32	245	50	165	17
315-400x63*	193 131 357	2	5	0,830	32	245	50	165	17

53 130 200



L = length / Länge

Siodło z króćcem

PE100 SDR11 (ISO S5)

10 bar gaz / 16 bar woda

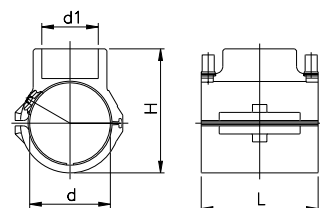
- z dolną częścią montażową
- 4 mm końcówki, wskaźniki poprawności zgrzewu

Siodło d315-400: nie stosować dla rur d355 i d400 o grubości ścianki większej niż SDR17

* siodło bez dolnej części montażowej
montaż przy pomocy przyrządu mocującego Top Load 799 350 475

d-d1	Kod	SID	GP	kg	H	H1	L
63-32	193 130 234	2	5	0,500	145	50	165
63-63	193 130 237	2	5	0,630	152	50	165
75-32	193 130 244	2	5	0,634	151	50	165
75-63	193 130 247	2	5	0,536	158	50	165
90-32	193 130 254	2	5	0,590	158	50	165
90-63	193 130 257	2	5	0,495	165	50	165
110-32	193 130 264	2	3	0,662	168	50	165
110-63	193 130 267	2	5	0,564	175	50	165
125-32	193 130 274	2	5	0,692	176	50	165
125-63	193 130 277	2	5	0,592	183	50	165
140-32	193 130 284	2	5	0,692	183	50	165
140-63	193 130 287	2	5	0,594	190	50	165
160-32	193 130 294	2	5	0,693	193	50	165
160-63	193 130 297	2	5	0,597	200	50	165
180-32	193 130 304	2	5	0,800	203	50	165
180-63	193 130 307	2	5	0,700	210	50	165
200-32	193 130 314	2	5	0,820	213	50	165
200-63	193 130 317	2	5	0,722	220	50	165
225-32	193 130 324	2	5	0,820	226	50	165
225-63	193 130 327	2	5	0,724	233	50	165
250-32	193 130 334	2	5	0,834	238	50	165
250-63	193 130 337	2	5	0,736	245	50	165
280-63*	193 130 347	2	5	0,400	245	50	165
315-400x63*	193 130 357	2	5	0,400	245	50	165

53 127 000



Obejma naprawcza 24V

PE100 SDR11 (ISO S5)

10 bar gaz / 16 bar woda

- napięcie zgrzewania 24V
- zastosowanie:

jako obejma naprawcza wraz z korkami naprawczymi 799 199 088 i 089
jako obejma wzmacniająca w strefie zgrzewu

- do montażu używać klamer 799 150 090

4mm końcówki

d	Kod	SID	GP	kg	d1	L	H
40	193 127 017	3	14	0,140	-	105	108
50	193 127 027	1	10	0,200	-	105	85
63	193 127 037	1	8	0,279	-	120	153
75	193 127 047	3	8	0,430	63	130	122
90	193 127 057	1	6	0,558	63	130	147
110	193 127 067	1	12	0,562	-	120	191
125	193 127 077	3	8	0,710	63	130	184
160	193 127 097	1	6	0,961	63	130	218
180	193 127 107	3	8	1,095	63	130	239
200	193 127 117	1	4	1,250	63	130	260
225	193 127 127	1	3	1,413	63	140	286

60 050 500

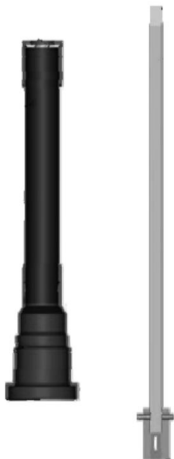


Obudowa teleskopowa

- Zabezpieczenie przed wyrwaniem
- Pręt galwanizowany na ciepło
- Zatrzask ze stali nierdzewnej 1.4301
- Osłona PE z pierścieniem centrującym z uszczelką
- Nasadka wrzeciona CI40 z zatrzaskiem (montaż bez użycia narzędzi)
- Rękaw PE pasujący do zaworów samonawiercających i serwisowych

Głębokość zabudowy [m]	Kod	kg	L [mm]	L1 [mm]
0.75-1.05	160 050 520	2.031	450	700
1.00-1.50	160 050 521	2.500	760	1300
1.30-1.90	160 050 522	2.700	930	1550
1.70-2.70	160 050 523	2.000	1300	2350

60 050 600



Obudowa sztywna

- Osłona PE z kołpakiem chroniącym przed piaskiem
- Rękaw PE pasujący do zaworów samonawiercających i serwisowych
- Stalowy pręt, galwanizowany na ciepło
- Zatrzask wykonany ze stali nierdzewnej 1.4301
- Nasadka wrzeciona CI40 z zatrzaskiem (montaż bez użycia narzędzi)

Głębokość zabudowy [m]	Kod	kg	L [mm]
0.75	160 050 620	1.200	490
1.00	160 050 621	1.592	740
1.25	160 050 622	2.031	990
1.50	160 050 623	2.448	1180